

# ПОЛИМЕТА·С

## МЕТАЛООБРАБОТВАШИ МАШИНИ И ИНСТРУМЕНТИ

---

СОФИЯ 1528, ж.к. Дружба 1, ул. Илия Бешков 3  
Т +359 2 973 28 87, +359 2 973 29 04, с +359 2 973 27 66  
office@polymeta.bg, www.polymeta.bg

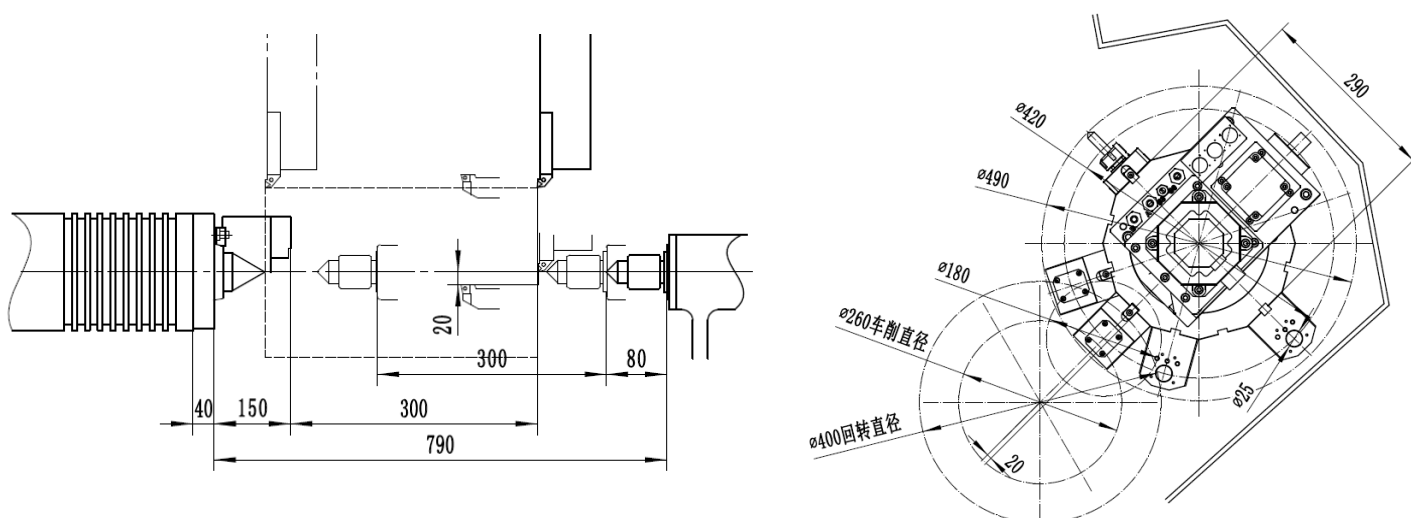
### **CNC струг с наклонени направляващи и задно седло “HARRIS” – C 400K Live Tool Manipulator**

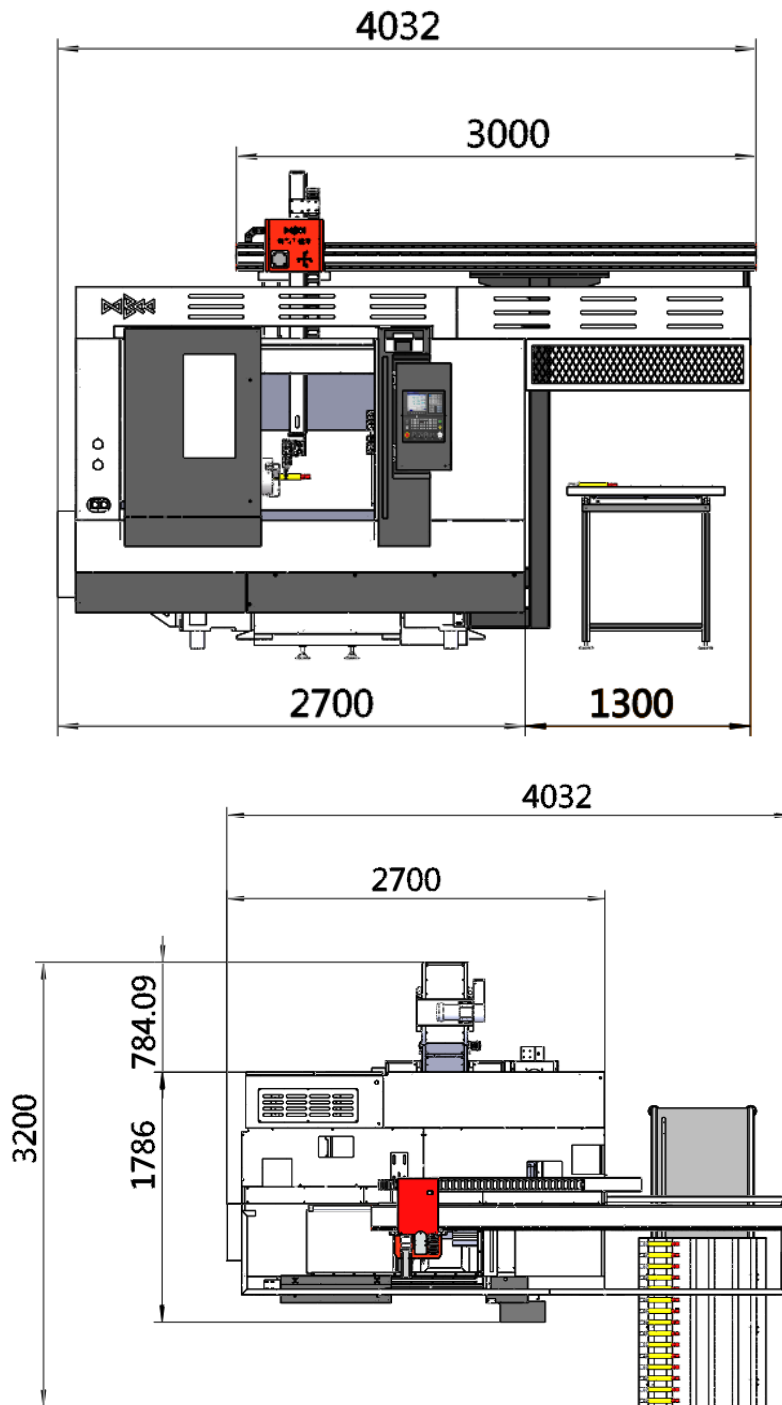


## Техническа характеристика:

Модел		C400K
Максимален диаметър над тялото	мм	400
Максимален диаметър над супорта	мм	250
Хидрозатегателен патронник, диаметър		8"
Ходове на супорта X/Z	мм	150/400
Максимална обработваема дължина	мм	340
Максимални обороти на шпиндела	об/мин	3500
Отвор на шпиндела	мм	62
Край на шпиндела	-	A2-6
Капацитет на прътов материал	мм	45
Главен мотор	kW	11
Подавателни мотори X/Z	Nm	7,5/7,5
Бързи ходове X/Z	м/мин	20/25
12-позиционна револверната глава с въртящи инструмент (BMT45)	бр	1
Двигател на въртящия инструмент	kW	1.75
Обороти на въртящия инструмент	rpm	3000
Сечение на ножа	мм	20/20
Диаметър на пинолата на задното седло	Мм	88
Хидравличен ход на пинолата на задното седло	Мм	80
Конус на задното седло		MT 5
Габаритни размери	мм	2970/1870/2000
Тегло нето	кг	3600

## ХОД НА СТРУГА И РАБОТНА ЗОНА





### Стандартно оборудване :

1. CNC управление Siemens 808D Advanced
2. Подавателни мотори и регулатори **SIEMENS SINAMIC 7.5 Nm**
3. Главен мотор и регулатор **SIEMENS SINAMIC 11 kW**
4. 12-позиционна револверната глава с въртящи инструмент (BMT45),
5. Линейни направляващи HIWIN – Тайван
6. Хидрозатегателен патронник с проходен отвор и хидростанция – 8“
7. СВД с предварителен натяг
8. Система за автоматично централно смазване
9. Задно седло с хидравлично задвижване
10. Охладителна система
11. LED осветление на работната зона
12. Ръководство за обслужване, резервни ремъци и др.
13. Подготовка за свързване на прътоподаващо устройство STC

## Автоматизиран манипулатор за детайли с магазин

### Предимства:

- Гъвкавост при изработката съобразена с производствените нужди на клиента;
- Минимално време за смяна на детайла с цел оптимизация на производствените процеси;
- Механична система за товарене и разтоварване;
- Бързо и лесно обслужване.

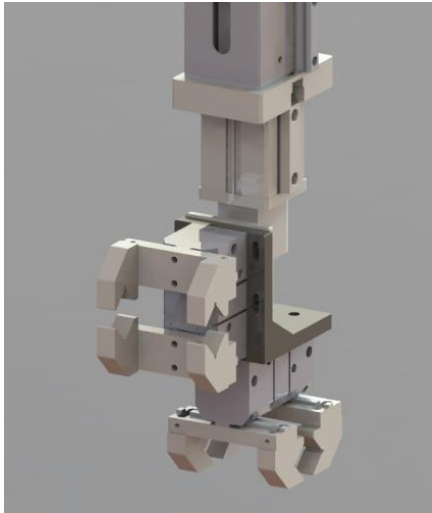


### Технически параметри:

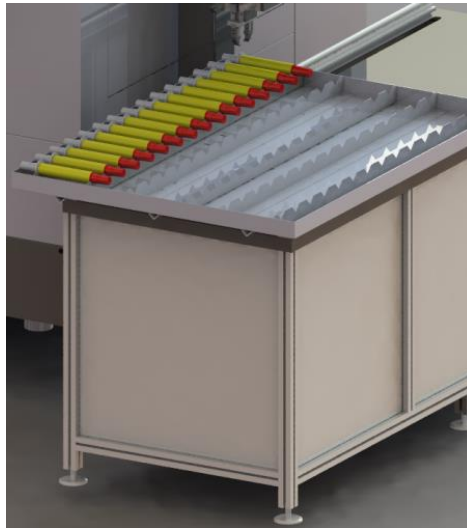
Магазин за детайли	18 гнезда за заготовка
Максимално тегло на заготовката	10 кг
Време за смяна на детайла	12 сек.
Максимален диаметър на заготовката	65-70мм
Задвижване	Серво задвижваща система



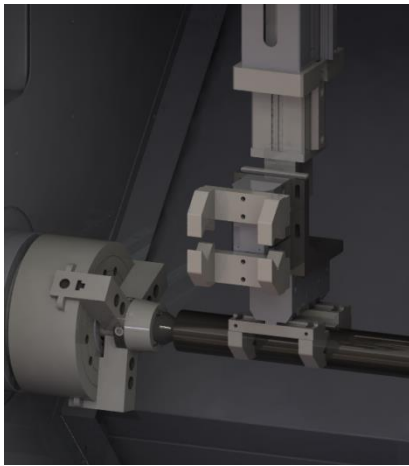
Манипулатор



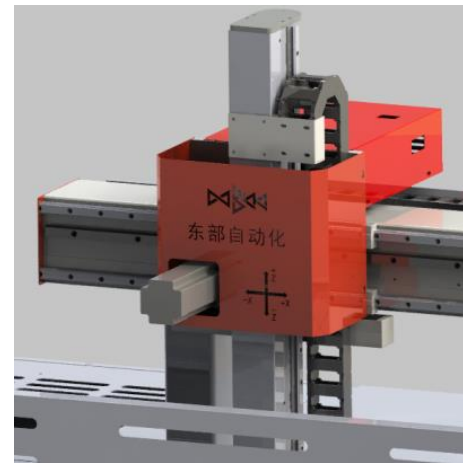
Станция за зареждане и разтоварване с около 12 гнезда за детайли (според размерите)



Подаване и разтоварване на заготовката



Сервоадвигване





### Допълнително оборудване:

1. CNC управление Siemens 828D с 10.4" дисплей+ Shopturn
2. Стружкотранспортьор



### 2. Прътоподаващо устройство STC SUPER 65

Максимален диаметър на прътов материал : 5-65 мм

Максимална дължина на прътов материал : 1530 мм

Максимално тегло на прътов материал : 50 кг мм

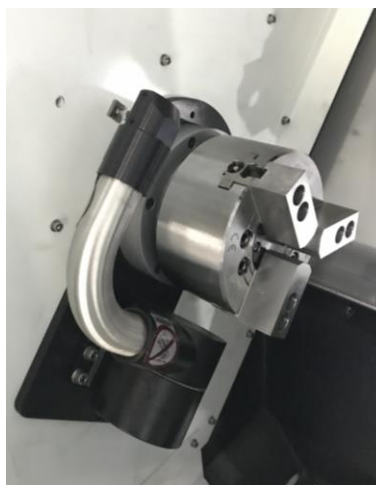
Серво задвижване

Точност на позициониране : 0,1 мм

Комплект 3 бр избутвачи: 8; 12; 18 мм



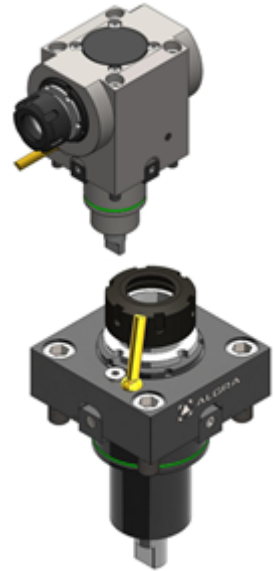
### 3. Система за измерване дължината на инструмента RENISHAW



#### 4. Държачи BMT45 за револверна глава с охлаждане в зоната на инструмента

- Държач BMT45 Ъглов с външно охлаждане цанги ER25

- Държач BMT45 Прав с външно охлаждане цанги ER25



#### 5. Меки челюсти комплект (стъпка 1.5mm x 60°) за хидрозатегателен патронник:



- За патронник диаметър 160 мм
- За патронник диаметър 200 мм
- За патронник диаметър 250 мм

#### 6. Твърди челюсти комплект (стъпка 1.5mm x 60°) за хидрозатегателен патронник:



- За патронник диаметър 160 мм
- За патронник диаметър 200 мм
- За патронник диаметър 250 мм

#### 7. Цангов патронник и комплект цанги



## 8. Софтуерни опции

- Face / peripheral surface transformation (TRANSMIT/ TRACYL without Y axis)

### ЦЕНИ И ТЪРГОВСКИ УСЛОВИЯ:

<b>Цени:</b>	<b>Лева, без ДДС</b>	
<b>Срок на доставка и</b>	<u>При наличност в наш склад -</u>	<u>При поръчка - до 6 месеца след</u>
<b>Схема на плащане:</b>	100 % преди получаване	-20% авансово плащане -80% преди получаване
<b>Място на доставка:</b>	Склада на ПОЛИМЕТА С ООД- гр.София натоварена на превозно средство на купувача	
<b>Произход:</b>	<b>HARRIS</b> – <i>Китай</i>	
<b>Сервиз:</b>	Осигурен гаранционен и следгаранционен сервиз	
<b>Гаранционен срок:</b>	12 месеца	
<b>Валидност на оферта:</b>	30 дни от датата на офертата	

## **ПОЛИМЕТА•С ООД**

Стабилна лята конструкция, наклонени под 30° основно тяло и линейни направляващи

