

# ПОЛИМЕТА·С

## МЕТАЛООБРАБОТВАШИ МАШИНИ И ИНСТРУМЕНТИ

СОФИЯ 1528, ж.к. Дружба 1, ул. Илия Бешков 3  
Т +359 2 973 28 87, +359 2 973 29 04, с +359 2 973 27 66  
office@polymeta.bg, www.polymeta.bg

### Обработващ център HARRIS VMC 855 ECO



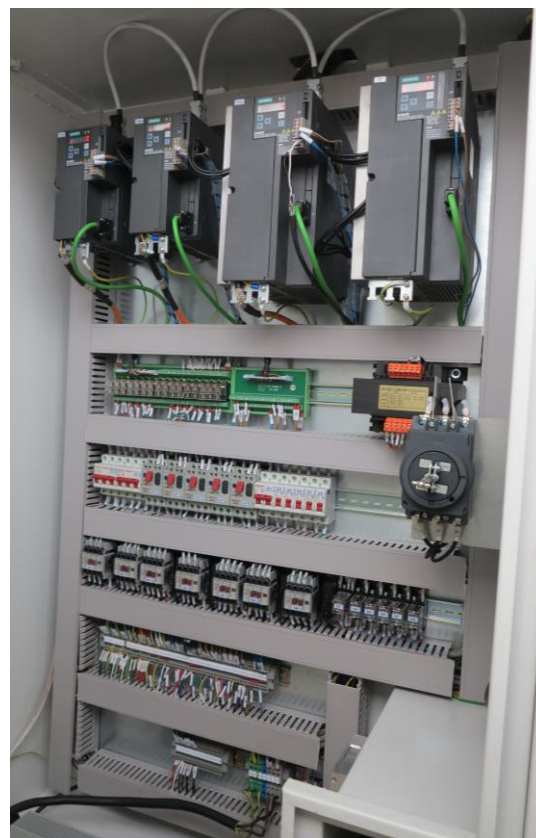
### Предимства:

- \_ Бърз ход X/Y/Z 30/30/24 m/min, линейни направляващи по всички оси за висока стабилност
- \_ Шпиндел 8,000 об/мин , 7,5/11 kWt
- \_ Магазин за 24 инструмента BT 40 с авто-оператор
- \_ Висока надежност с използване на качествени компоненти.
- \_ Последно поколение CNC управления с 3D симулация 8.4" дисплей Siemens 808 D

Размер на масата	mm	1000x550
T канали	no	5
Ширина на T-канали	mm	5-18H8
Максимално натоварване на масата	kg	500
Ход по X	mm	800
Ход по Y	mm	550
Ход по Z	mm	550
Разстояние от масата до челото на шпиндела	mm	150 – 700
Конус на шпиндела		BT40/ MAS 403
Скорост на шпиндела	rpm	40-8000
Шпинделен мотор	kw	7.5/11 (servo)
X/Y/Z скорост на подаване	mm / min	1-8000
X/Y/Z бърз ход	m / min	30/30/24
Магазин за инструменти	бр	24
Максимален диаметър на инструмента	mm	Φ80/150
Максимална дължина на инструмента	mm	300
Максимално тегло на инструмента	kg	8
Време за смяна на инструмента	s	1.55
Точност на позициониране	mm	±0.005/300 (JIS)
Размери на машината (LxWxH)	mm	2890*2280*2600
Тегло	kg	5000

### Принадлежности включени в цената :

- Siemens 808D Advanced 160 контролер с диалогово програмиране и 3D симулация и възможност за управление на 4-та ос
- Siemens SINAMIC сервомотори и регулатори
- Охлаждане на работната зона
- Централизирано смазване
- Осветление на работната зона
- Комплект ключове и инструменти
- Ръчен пулт за управление



- Магазин за 24 инструмента BT 40 с авто-оператор



**ОПЦИИ:**

1. Siemens 828D с 10.4" дисплей+ Shopmill и възможност за управление на 4та ос
2. Стружкотранспортър: спирален тип

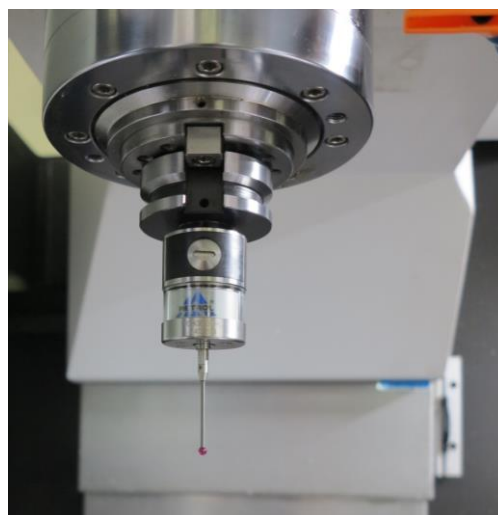


3. Стружкотранспортър: верижен тип



3. Система за охлаждане през шпиндела 40 bar

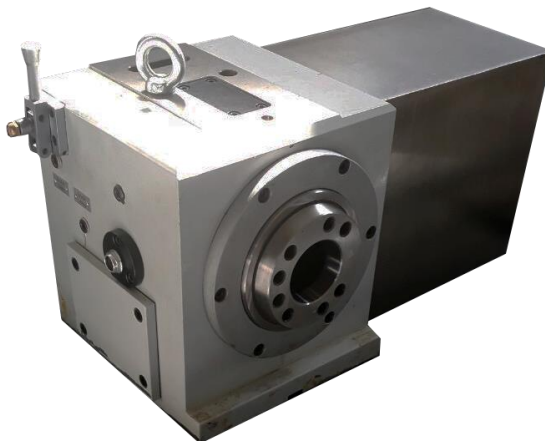
4. Тъч проба за мерене на детайла METROL – Япония



4. Система за мерене дължина и диаметър на инструмент METROL – Япония

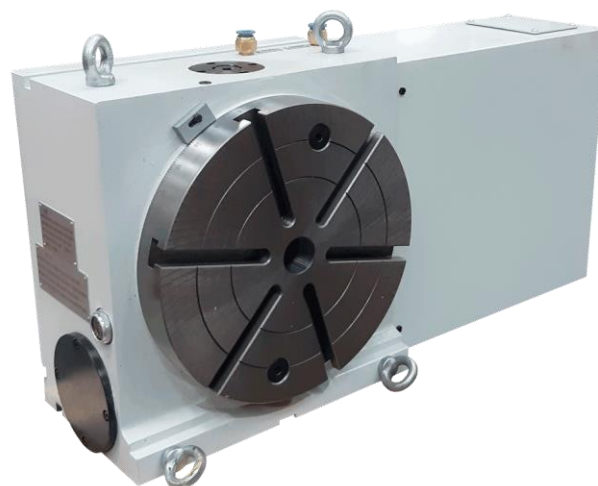
5. 4 та ос FK 15140

<b>Височина на центрите</b>		<b>140мм</b>
<b>Диаметър на плочата</b>		<b>160мм</b>
<b>Диаметър на централен отвор</b>		<b>Φ20H7</b>
<b>Край на шпиндела</b>		<b>A1-6</b>
<b>Цанги стандарт</b>		<b>3J-5C</b>
<b>Точност на позициониране</b>		<b>60"</b>
<b>Повтаряемост</b>		<b>7.5"</b>
<b>Максимална скорост</b>		<b>11.1 r/min</b>
<b>Капацитет</b>	<b>Хоризонтално</b>	<b>80 кг</b>
	<b>Вертикално</b>	<b>150 кг</b>
<b>Тегло</b>		<b>90кг</b>



#### 6. 4 та ос ТК 13250E2

<b>Височина на центрите</b>		<b>160мм</b>
<b>Диаметър на плочата</b>		<b>250мм</b>
<b>Диаметър на централен отвор</b>		<b>Φ30H6</b>
<b>Точност на позициониране</b>		<b>30"</b>
<b>Повтаряемост</b>		<b>6"</b>
<b>Максимална скорост</b>		<b>11.1 r/min</b>
<b>Капацитет</b>	<b>Хоризонтално</b>	<b>250 кг</b>
	<b>Вертикално</b>	<b>150 кг</b>
<b>Тегло</b>		<b>110</b>



## 7. Държачи за инструменти:

Затягащ болт MAS403 за BT40

Цангов патронник BT 40- ER 25

Цангов патронник BT 40- ER 32

Цангов патронник BT 40- ER 40

К-т цанги ER25 (от 1 до 16 mm)

К-т цанги ER32 (от 2 до 20 mm)

К-т цанги ER40 (от 3 до 26 mm)

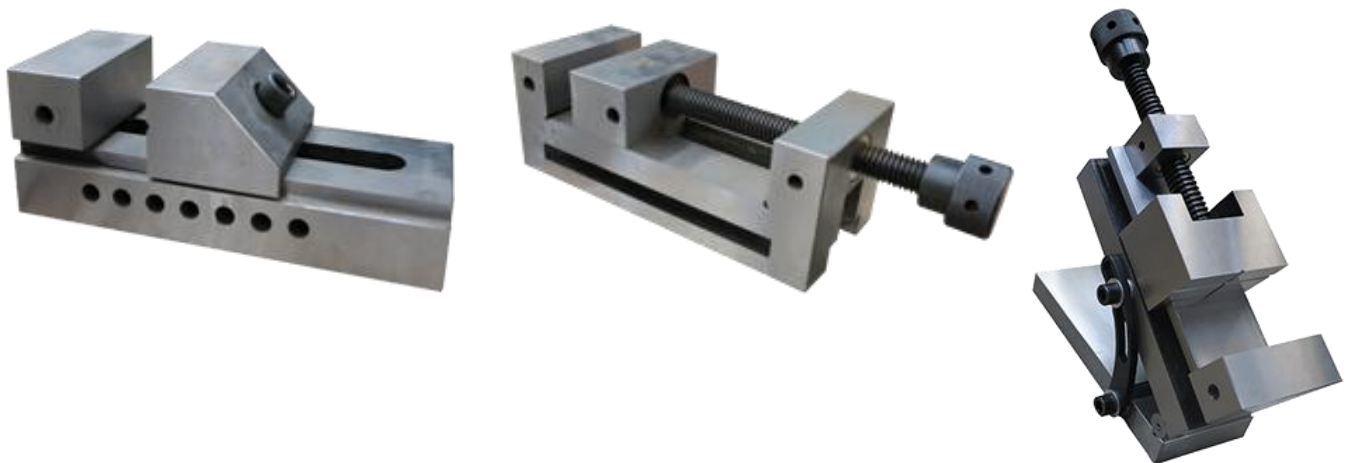
Комбиниран фрезоз дорник BT40-16mm

Комбиниран фрезоз дорник BT40-22mm

Комбиниран фрезоз дорник BT40-27mm



## 8. Прецизни инструментални менгемета, различни габарити



## 9. Комплект за бързо закрепяне M16/18

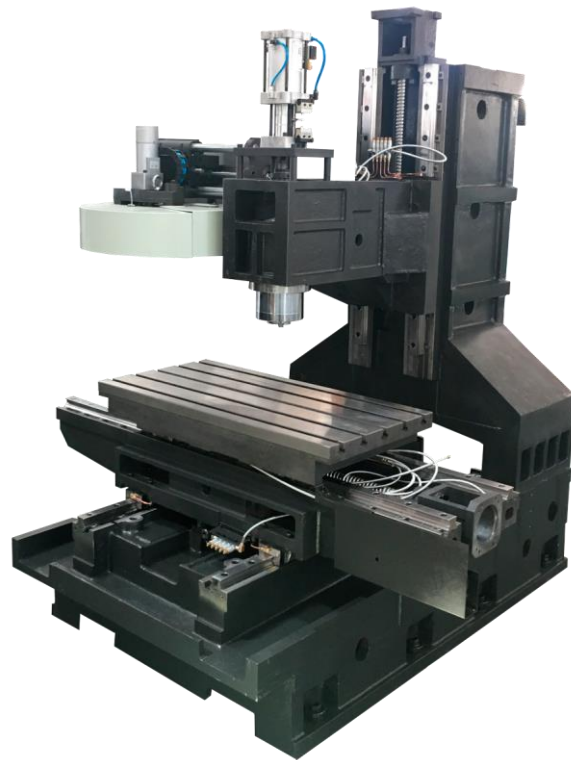
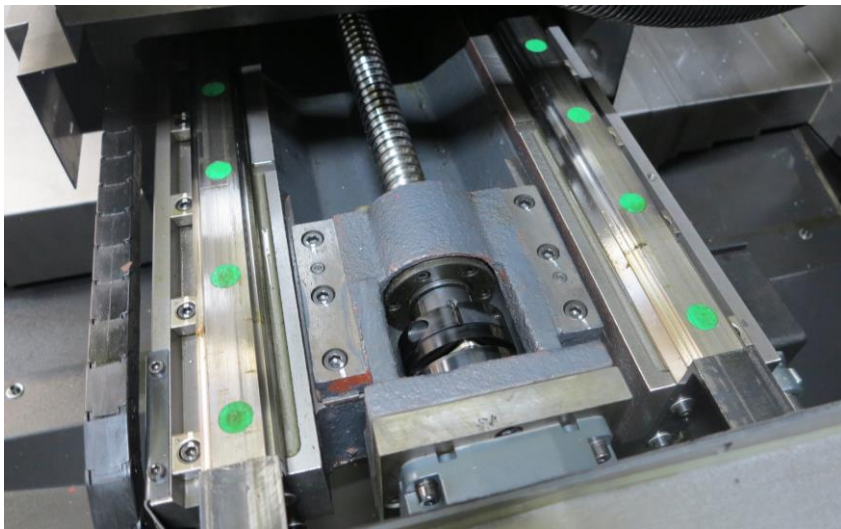


## 10. Пневматични универсали за бързо закрепяне на детайли – 3 и 4 челюстни, различни габарити.



## 11. Комплексни решения за автоматизация

Линейни направляващи и СВД HIWIN по всички оси за висока скорост



Стабилна лята чугунена конструкция на тялото