

ПОЛИМЕТА·С

МЕТАЛООБРАБОТВАЩИ МАШИНИ И ИНСТРУМЕНТИ

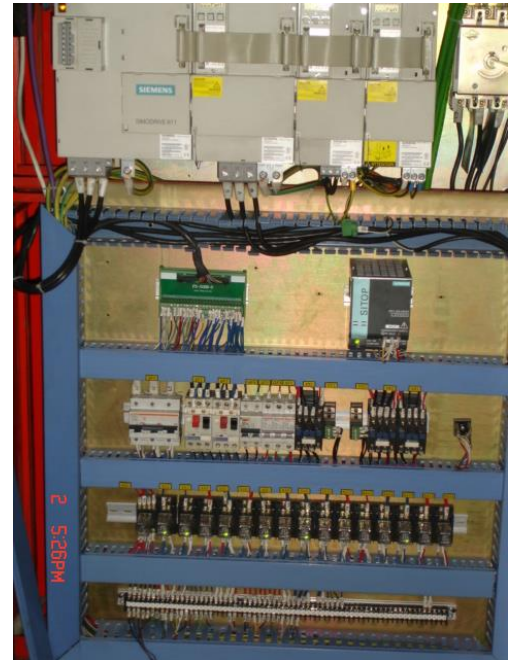
СОФИЯ 1528, ж.к. Дружба 1, ул. "Илия Бешков" 3, тел. 02/ 973 28 87, 973 29 04
факс: 02/ 973 27 66, E-mail: office@polymeta.bg, www.polymeta.bg

ПОРТАЛЕН МАШИНЕН ЦЕНТЪР HARRIS – МОДЕЛ GMC-2040





Инструментален магазин



Електрошкаф Siemens Sinumeric



Подавателно задвижване Simodrive



Задвижване на шпиндела Siemens

Основно предназначение и особености

Машината има портална конструкция с подвижна работна маса и фиксирана мостова греда. Тя се използва широко във всички отрасли на машиностроенето. С едно затягане на детайла може да се извършва груба, полупрецизна и прецизна обработка - фрезование, пробиване, резбонарязване, разстъргване и райбероване.

Машината има призматична затворена конструкция, която осигурява много добра стабилност и виброустойчивост.

Движението по осите X/Y/Z е с линейни направляващи, което осигурява надеждност и стабилност при работа.

Подаването по осите X/Y/Z е със серводвигатели, които са свързани с ремъчна предавка с високопрецизни сачмено-винтова двойки.

Машината е с тайвански професионален високоскоростен шпиндел с голяма товароносимост, висока точност и здравина. Шпинделът е с голяма товароносимост в аксиална и радиална посока.

Направляващите и винтовете на осите X/Y/Z имат защиты с проста и практична конструкция.

Машината има надеждно устройство за автоматично централно смазване. Това устройство може автоматично да смазва всяка точка за смазване при определено фиксирано време и с определено количество смазочна течност. Също така, времето на смазване може да бъде променено според обстоятелствата.

Пултът за управление е независима конструкция и е удобен за работа.

Техническа характеристика:

Наименование		Единица	Спецификация	Забележка
Обхват на обработка	Ширина на масата	мм	2000	
	Дължина на масата	мм	4000	
	Макс. товароносимост на масата	кг	12000	
	Широчина на портала	мм	2600	
	Макс. височина на портала	мм	1200	
	Разстояние от вертикалния шпиндел до масата	мм	200~1200	
Ход на масата	Макс. ход по ос X	мм	4200	
	Макс. ход по ос Y	мм	2500	
	Макс. ход по ос Z	мм	1000	
Шпиндел	Описание		стандартно (ремъчна предавка с високо качество)	опционално (с редуктор ZF)
	Мощност	kW	18.5/22	18.5/22
	Макс. скорост на шпиндела	rpm	3200	3200
	Номинален въртящ момент	N.m	212	471

	Макс.въртящ момент	N.m	252	560
Маса (X)	Конструкция на задвижване		Движение на масата	
	Направляващи		Двойка линейни направляващи със зъбна рейка	RGW65
	Брой зъбни рейки	к-т	2	
	Силово предаване		Зъбен ремък	
	Предавателно число		1:3	
	Задвижване		СВД	R80-20K5-FDC
Супорт (Y)	Конструкция на задвижване		Движение на супорта	
	Направляващи		Двойка линейни направляващи със зъбна рейка	RGW55
	Брой зъбни рейки	к-т	2	
	Силово предаване		Зъбен ремък	
	Предавателно число		1:2	
	Задвижване		СВД	R63-12K5-FDC
Горна греда (Z)	Конструкция на задвижване		Движение на горната греда	
	Направляващи		Двойка правоъгълни направляващи с полимерни плъзгачи	
	Брой зъбни рейки	к-т	2	
	Силово предаване		Зъбен ремък	
	Предавателно число		1:2	
	Задвижване		СВД	R63-12K5-FDC
Бърз ход	Надлъжно движение на масата по ос X	мм /мин	12000	
	Напречно движение на супорта по ос Y	мм /мин	12000	
	Вертикално движение на горната греда по ос Z	мм /мин	8000	
Работен ход	X, Y	мм /мин	1-4000	
	Z	мм /мин	1-2000	

Точност на позициониране на линейната ос (GB/T19362.1-2003)	X	мм	0.035	Полу-затворен контур
	Y	мм	0.030	
	Z	мм	0.022	
Повторяема точност на позициониране на линейната ос (GB/T19362.1-2003)	X	мм	0.018	Полу-затворен контур
	Y	мм	0.015	
	Z	мм	0.012	
Точност на работа	Гладкост на повърхността при фино разпробиване		≤Ra1.6	Стомана HB230~260
	Гладкост на повърхността при фино фрезоване		≤Ra3.2	
Работна среда	Температура		0°C-40°C	
	Напрежение	V	380(-15%,+10%)	
	Честота	Hz	50±1%	
	Относителна влажност		≤90%	
	Налягане на въздуха	MPa	0.5~0.7	
CNC система	Модел		SIEMENS 828D	
	Общ брой управляеми оси	бр.	3	
	Едновременно управляеми оси	бр.	3 (Linear axis)	
Система за смяна на инструмента	Конус на шпиндела		BT50	
	Инструментален магазин		авто- оператор /24 бр.	
	Макс.тегло на инструмента	кг	25	
	Макс.дължина на инструмента	мм	350	
Допълнителна функция	Вид на смазване на направляващите/винтовите двойки		автоматизирано централно мазане	
	Пулт за управление		окачен тип	
	Ръчна смяна на инструмента		управление с бутони	
	Индикация за режима на работа		трицветна лампа	
	Охлаждане на инструмента/детайла		външна охлаждаща струя	

Общи размери	Дължина	мм	11120	
	Ширина	мм	5300	
	Височина	мм	4700	
Тегло на машината (приблиз.)		кг	48000	

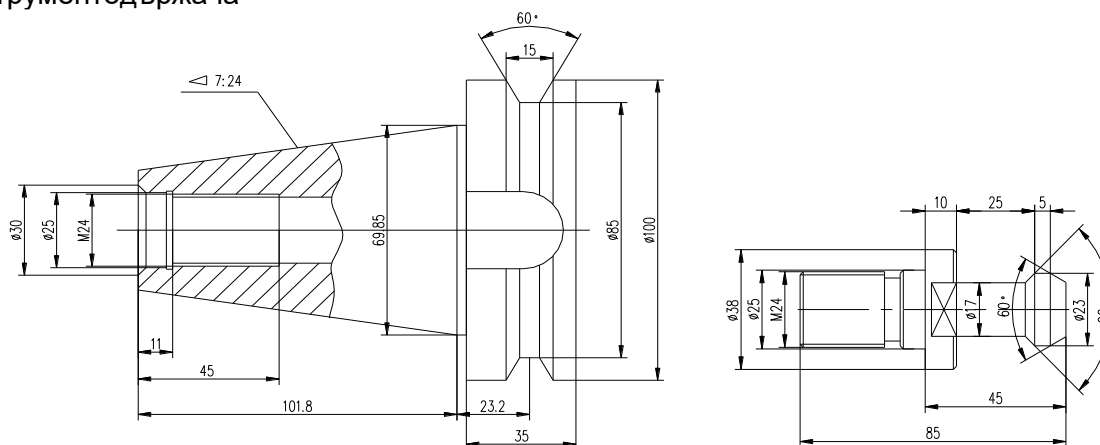
CNC управление

Siemens 828 D, Shorpmill с готови цикли и диалогов режим за лесно програмиране

Охладителна система

Вместимост на резервоара 800L
 Мощност на помпата 180W
 Дебит 25L/min

Тип на инструментодържача



Допълнително оборудване /по заявка/:

- 32-позиционен инструментален магазин верижен тип
- Планетарни редуктор Alpha по 3 те оси
- редуктор ZF с маслоохладител
- Защита на работната зона
- тайванска сменяема автоматизирана 90° ъглова фрезова глава (трябва да е оборудвана с редуктор ZF) 功阳直角铣头



ЦЕНИ И ТЪРГОВСКИ УСЛОВИЯ:

Цени:	Лева, без ДДС	
Срок на доставка и	<u>При наличност в наш склад</u>	<u>При поръчка - до 6-8 месеца след</u>
Схема на плащане:	-100 % преди получаване	-20% авансово плащане -80% преди получаване
Място на доставка:	Склада на ПОЛИМЕТА С ООД- гр.София натоварена на превозно средство на купувача	
Произход:	HARRIS – <i>Китай</i>	
Сервиз:	Осигурен гаранционен и следгаранционен сервиз	
Гаранционен срок:	12 месеца	
Валидност на оферта:	Всички цени са валидни до края на 2019г	

ПОЛИМЕТА С ООД