

ПОЛИМЕТА·С

МЕТАЛООБРАБОТВАШИ МАШИНИ И ИНСТРУМЕНТИ

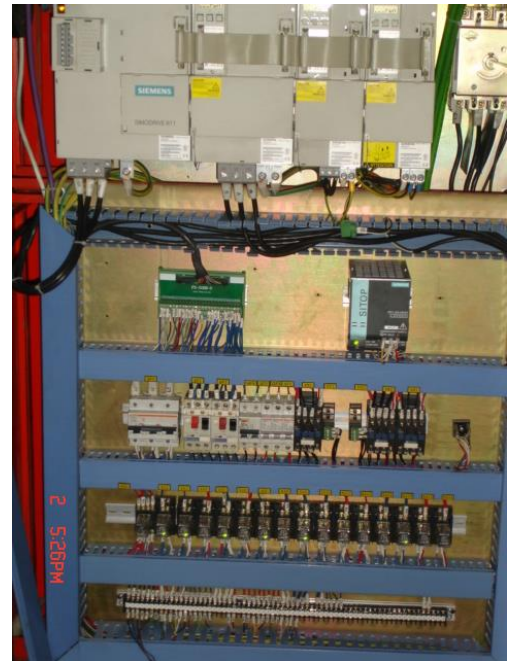
СОФИЯ 1528, ж.к. Дружба 1, ул. "Илия Бешков" 3, тел. 02/ 973 28 87, 973 29 04
факс: 02/ 973 27 66, E-mail: office@polymeta.bg, www.polymeta.bg

ПОРТАЛЕН МАШИНЕН ЦЕНТЪР HARRIS – МОДЕЛ GMC-1520





**Инструментален магазин
Електрошкаф Siemens Sinumeric**



Подавателно задвижване Simodrive



Задвижване на шпиндела Siemens

Основно предназначение и особености

Машината има портална конструкция с подвижна работна маса и фиксирана мостова греда. Тя се използва широко във всички отрасли на машиностроенето. С едно затягане на детайла може да се извършва груба, полупрецизна и прецизна обработка - фрезование, пробиване, резбонарязване, разстъргване и райбероване.

Машината има призматична затворена конструкция, която осигурява много добра стабилност и виброустойчивост.

Движението по осите X/Y/Z е с линейни направляващи, което осигурява надеждност и стабилност при работа.

Подаването по осите X/Y/Z е със серводвигатели, които са директно свързани с високопрецизни сачмено-винтова двойки.

Машината е с тайвански високоскоростен шпиндел с голяма товароносимост, висока точност и здравина. Шпинделът е с голяма товароносимост в аксиална и радиална посока.

Направляващите и винтовете на осите X/Y/Z имат защиты с проста и практична конструкция.

Машината има надеждно устройство за автоматично централно смазване. Това устройство може автоматично да смазва всяка точка за смазване при определено фиксирано време и с определено количество смазочна течност. Също така, времето на смазване може да бъде променяно според обстоятелствата.

Пултът за управление е независима конструкция и е удобен за работа.

Техническа характеристика:

Наименование		Единица	Спецификация	Забележка
Обхват на обработка	Ширина на масата	мм	1500	
	Дължина на масата	мм	2000	
	Макс.товароносимост на масата	кг	6000	
	Широчина на портала	мм	1900	
	Макс.височина на портала	мм	900	
	Разстояние от вертикалния шпиндел до масата	мм	150~950	
Ход на масата	Макс.ход по ос X	мм	2200	
	Макс.ход по ос Y	мм	2000	
	Макс.ход по ос Z	мм	800	
Шпиндел	Описание		стандартно (ремъчна предавка с високо качество)	опционално (с редуктор ZF)
	Мощност	kW	15/18,5	15/18,5
	Макс.скорост на шпиндела	rpm	3200	3200
	Номинален въртящ момент	N.m	257	571
	Макс.въртящ момент	N.m	318	700
Маса (X)	Конструкция на задвижване		Движение на масата	
	Направляващи		Двойка линейни направляващи	RGW55
	Брой направляващи	к-т	2	

	Силово предаване		Директно	
	Предавателно число		1:1	
	Задвижване		СВД	R63-16-FDC
Супорт (Y)	Конструкция на задвижване		Движение на супорта	
	Направляващи		Двойка линейни направляващи	RGH55
	Брой направляващи	к-т	2	
	Силово предаване		Директно	
	Предавателно число		1:1	
	Задвижване		СВД	R63-12K5-FDC
Шпиндлена кутия (Z)	Конструкция на задвижване		Движение на горната греда	
	Направляващи		Двойка правоъгълни направляващи с полимерни плъзгачи	
	Брой	к-т		
	Силово предаване		Директно	
	Предавателно число		1:1	
	Задвижване		СВД	R50-12-FDC
Бърз ход	Надлъжно движение на масата по ос X	мм / мин	15000	
	Напречно движение на супорта по ос Y	мм / мин	15000	
	Вертикално движение на горната греда по ос Z	мм / мин	12000	
Работен ход	X, Y	мм / мин	1-10000	
	Z	мм / мин	1-8000	
Точност на позициониране на линейната ос (GB/T19362.1-2003)	X	мм	0.022	Полу-затворен контур
	Y	мм	0.025	
	Z	мм	0.025	
Повторяема точност на позициониране на	X	мм	0.015	Полу-затворен контур
	Y	мм	0.013	

линейната ос (GB/T19362.1-2003)	Z	мм	0.015	
Точност на работа	Гладкост на повърхността при фино разпробиване		≤Ra1.6	Стомана HB230~260
	Гладкост на повърхността при фино фрезоване		≤Ra3.2	
Работна среда	Температура		0°C-40°C	
	Напрежение	V	380(-15%,+10%)	
	Честота	Hz	50±1%	
	Относителна влажност		≤90%	
	Налягане на въздуха	MPa	0.5~0.7	
CNC система	Модел		SIEMENS 828D	
	Общ брой управляеми оси	бр.	3	
	Едновременно управляеми оси	бр.	3 (Linear axis)	
Система за смяна на инструмента	Конус на шпиндела		BT50	
	Инструментален магазин		авто- оператор /24 бр.	
	Макс.тегло на инструмента	кг	25	
	Макс.дължина на инструмента	мм	350	
Допълнителна функция	Вид на смазване на направляващите/винтовите двойки		автоматизирано централно мазане	
	Пулт за управление		окачен тип	
	Ръчна смяна на инструмента		управление с бутони	
	Индикация за режима на работа		трицветна лампа	
	Охлаждане на инструмента/детайла		външна охлаждаща струя	
Общи размери	Дължина	мм	7500	
	Ширина	мм	4300	
	Височина	мм	4700	
Тегло на машината (приблиз.)		кг	23000	

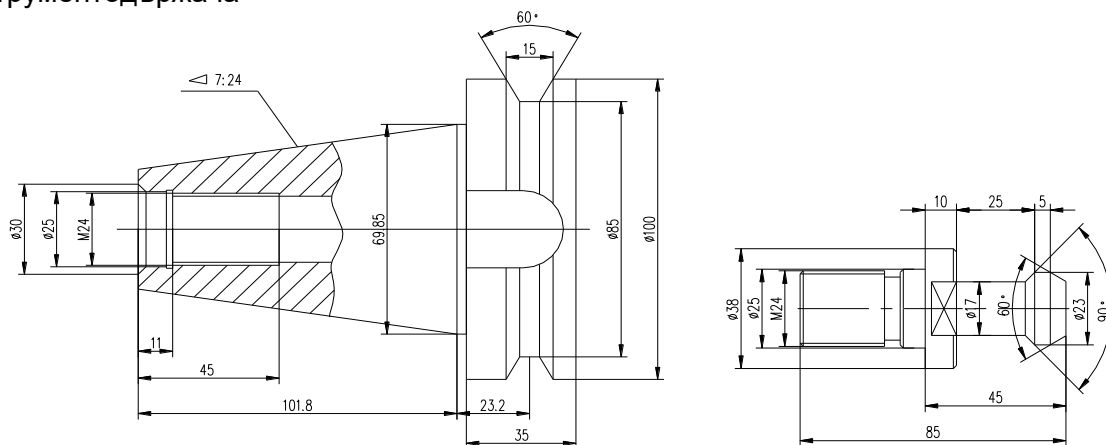
CNC управление

Siemens 828 D, Shopmill с готови цикли и диалогов режим за лесно програмиране

Охладителна система

Вместимост на резервоара	800L
Мощност на помпата	180W
Дебит	25L/min

Тип на инструментодържача



Допълнително оборудване /по заявка/:

- 32-позиционен инструментален магазин верижен тип
- редуктор ZF с маслоохладител
- охлаждане през шпиндела
- Шпиндел 6000 об/мин

ЦЕНИ И ТЪРГОВСКИ УСЛОВИЯ:

Цени:	Лева, без ДДС	
Срок на доставка и	При наличност в наш склад	При поръчка - до 6-месеца след
Схема на плащане:	-100 % преди получаване	-20% авансово плащане -80% преди получаване
Място на доставка:	Склада на ПОЛИМЕТА С ООД- гр.София натоварена на превозно средство на купувача	
Произход:	HARRIS – <i>Китай</i>	
Сервиз:	Осигурен гаранционен и следгаранционен сервиз	
Гаранционен срок:	12 месеца	
Валидност на оферта:	Всички цени са валидни до края на 2020г	

ПОЛИМЕТА С ООД