

ПОЛИМЕТА·С

МЕТАЛООБРАБОТВАЩИ МАШИНИ И ИНСТРУМЕНТИ

СОФИЯ 1528, ж.к. Дружба 1, ул. Илия Бешков 3
Т +359 2 973 28 87, +359 2 973 29 04, с +359 2 973 27 66
office@polymeta.bg, www.polymeta.bg

Обработващ център HARRIS VMC 966 Linear



Предимства:

- _ Бърз ход 30 m/min, линейни направляващи по всички оси за висока стабилност
- _ Шпиндел 8,000 об/мин , 7,5/11 kWt
- _ Магазин за 24 инструмента BT 40 с авто-оператор
- _ Висока надежност с използване на качествени компоненти.
- _ Последно поколение CNC управления с 3D симулация 8.4" дисплей Siemens 808 D

Размер на масата	mm	1000x550
T канали	no	5
Ширина на T-канали	mm	5-18H8
Максимално натоварване на масата	kg	500
Ход по X	mm	900
Ход по Y	mm	600
Ход по Z	mm	600
Разстояние от масата до челото на шпиндела	mm	100 – 700
Конус на шпиндела		BT40/ MAS 403
Скорост на шпиндела	rpm	40-8000
Шпинделен мотор	kw	7.5/11 (servo)
X/Y/Z скорост на подаване	mm / min	1-8000
X/Y/Z бърз ход	m / min	30/30/24
Магазин за инструменти	бр	24
Максимален диаметър на инструмента	mm	Φ80/150
Максимална дължина на инструмента	mm	300
Максимално тегло на инструмента	kg	8
Време за смяна на инструмента	s	3
Точност на позициониране	mm	±0.005/300 (JIS)
Размери на машината (LxWxH)	mm	2890*2280*3130 (h=2600 без балансьор)
Тегло	kg	5500
Транспортни размери	mm	3000x2300x2550

Принадлежности включени в цената :

- Siemens 808D Advanced 160 контролер с диалогово програмиране и 3D симулация и възможност за управление на 4-та ос
- Siemens SINAMIC сервомотори и регулатори
- Охлаждане на работната зона
- Централизирано смазване
- Осветление на работната зона
- Комплект ключове и инструменти
- Ръчен пулт за управление



- Магазин за 24 инструмента BT 40 с авто-оператор



ОПЦИИ:

1. Siemens 828D с 10.4" дисплей+ Shopmill и възможност за управление на 4та ос

2. Стружкотранспортър: спирален тип

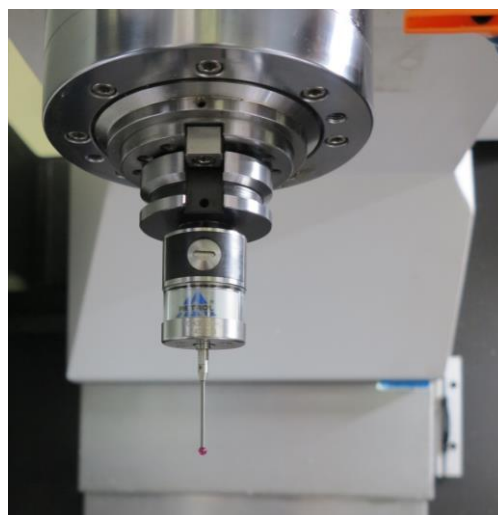


3. Стружкотранспортър: верижен тип



4. Система за охлаждане през шпиндела 40 bar

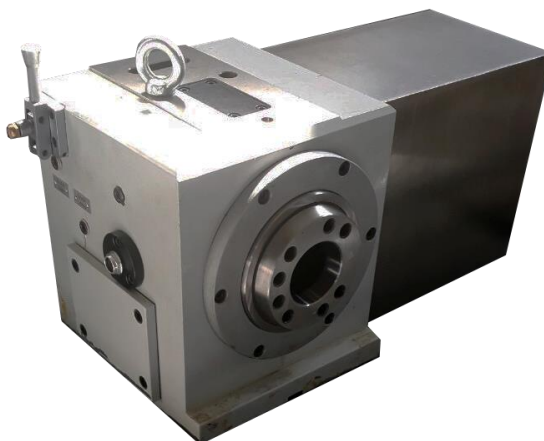
5. Тъч проба за мерене на детайла METROL – Япония



6. Система за мерене дължина и диаметър на инструмент METROL – Япония

7. 4 та ос FK 15140

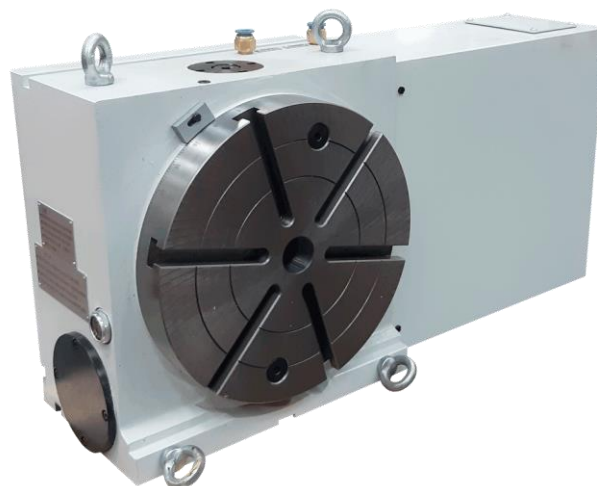
Височина на центрите		140мм
Диаметър на плочата		160мм
Диаметър на централен отвор		Ф20Н7
Край на шпиндела		A1-6
Цанги стандарт		3J-5C
Тегло		90 кг
Точност на позициониране		60''
Повтаряемост		7.5''
Максимална скорост		11.1 r/min
Капацитет	Хоризонтално	80 кг
	Вертикално	150 кг
Тегло		100



8. 4 та ос ТК 1325

Височина на центрите		160мм
Диаметър на плочата		250мм
Диаметър на централен отвор		Ф30Н6
Точност на позициониране		30''
Повтаряемост		6''
Максимална скорост		11.1 r/min
Капацитет	Хоризонтално	250 кг
	Вертикално	150 кг
Тегло		110

Заден център за ТК 13250E2



9. Държачи за инструменти:

Затягащ болт MAS403 за BT40

Цангов патронник BT 40- ER 25

Цангов патронник BT 40- ER 32

Цангов патронник BT 40- ER 40

К-т цанги ER25 (от 1 до 16 mm)

К-т цанги ER32 (от 2 до 20 mm)

К-т цанги ER40 (от 3 до 26 mm)

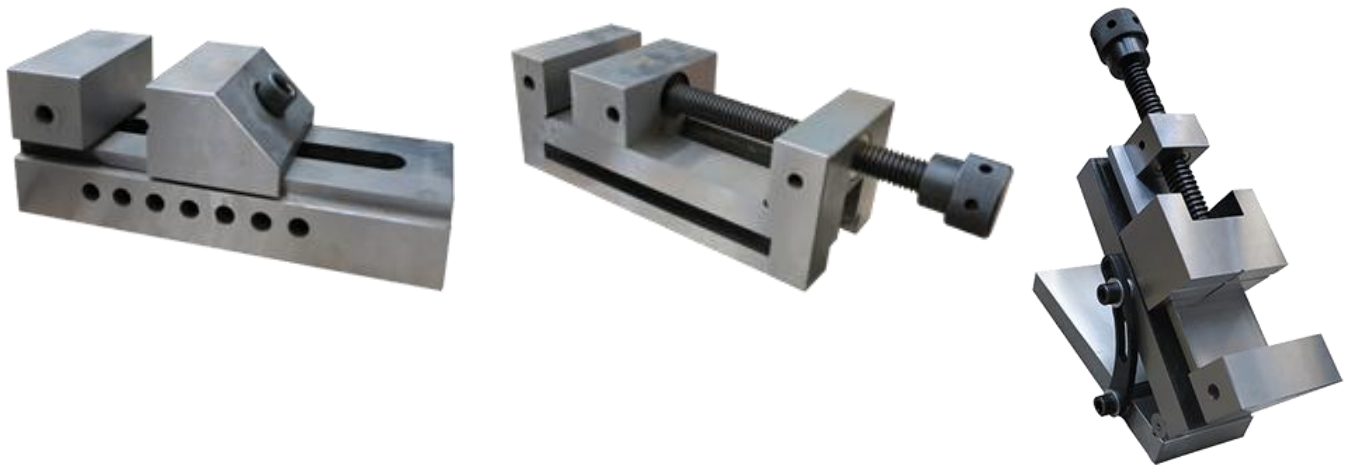
Комбиниран фрезоз дорник BT40-16mm

Комбиниран фрезоз дорник BT40-22mm

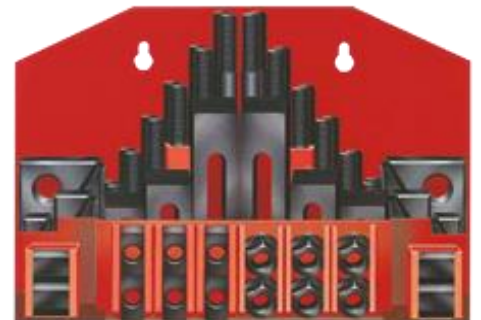
Комбиниран фрезоз дорник BT40-27mm



10. Прецизни инструментални менгемета, различни габарити



11. Комплект за бързо закрепяне M16/18

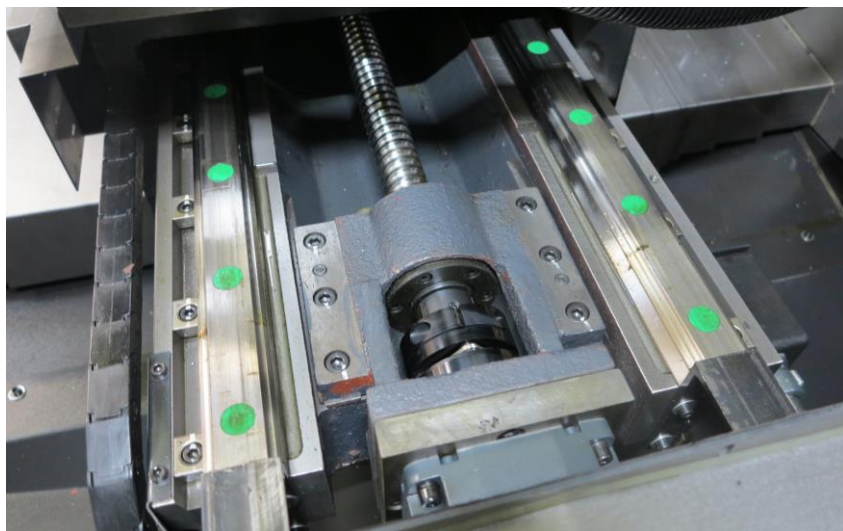


12. Пневматични универсали за бързо закрепяне на детайли – 3 и 4 челюстни, различни габарити.



13. Комплексни решения за автоматизация

Линейни направляващи и СВД HIWIN по всички оси за висока скорост



Стабилна лята чугунена конструкция на тялото

